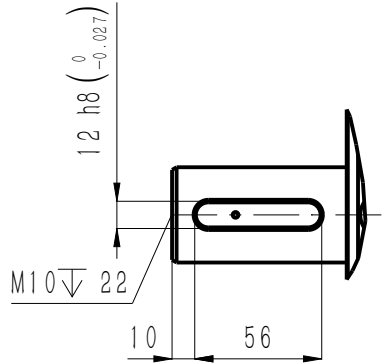


正样  
2026.03.13  
A

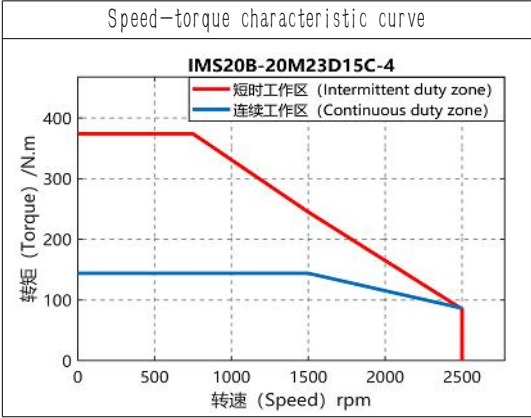
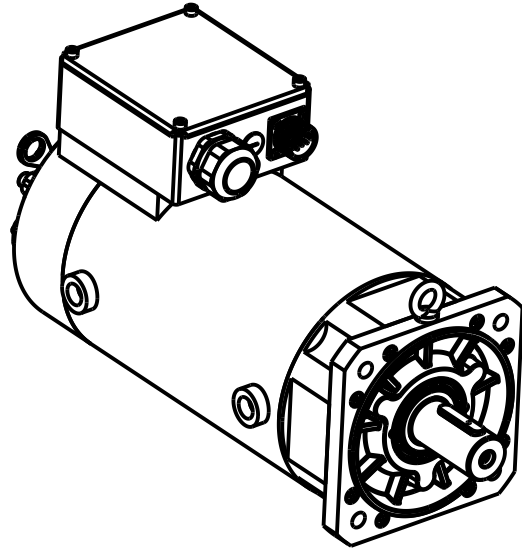
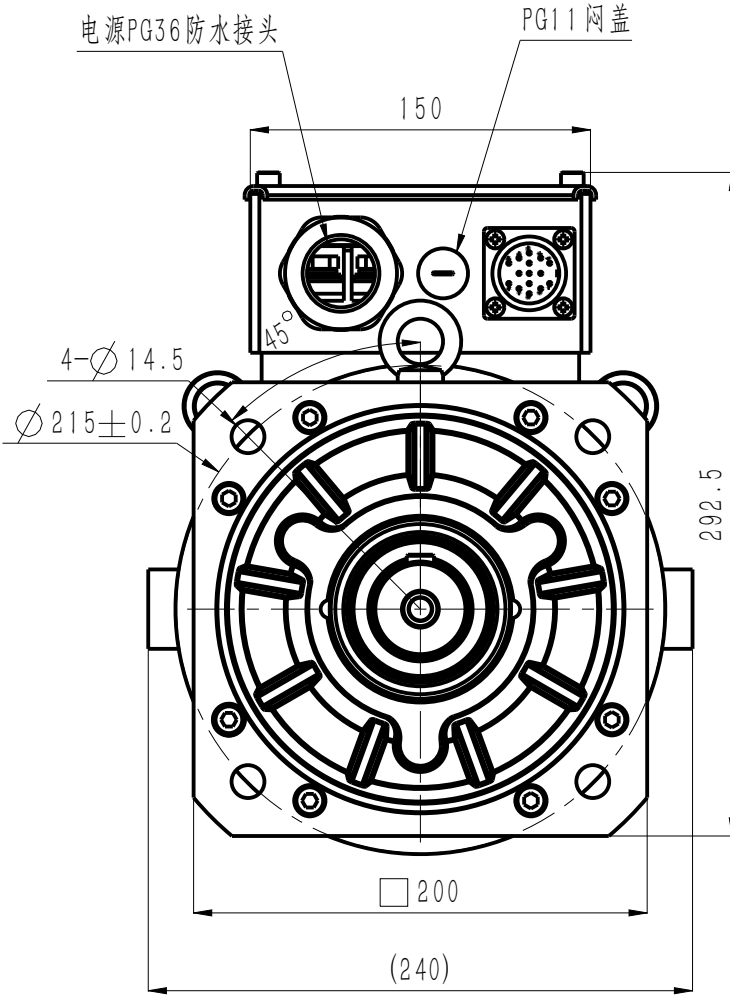
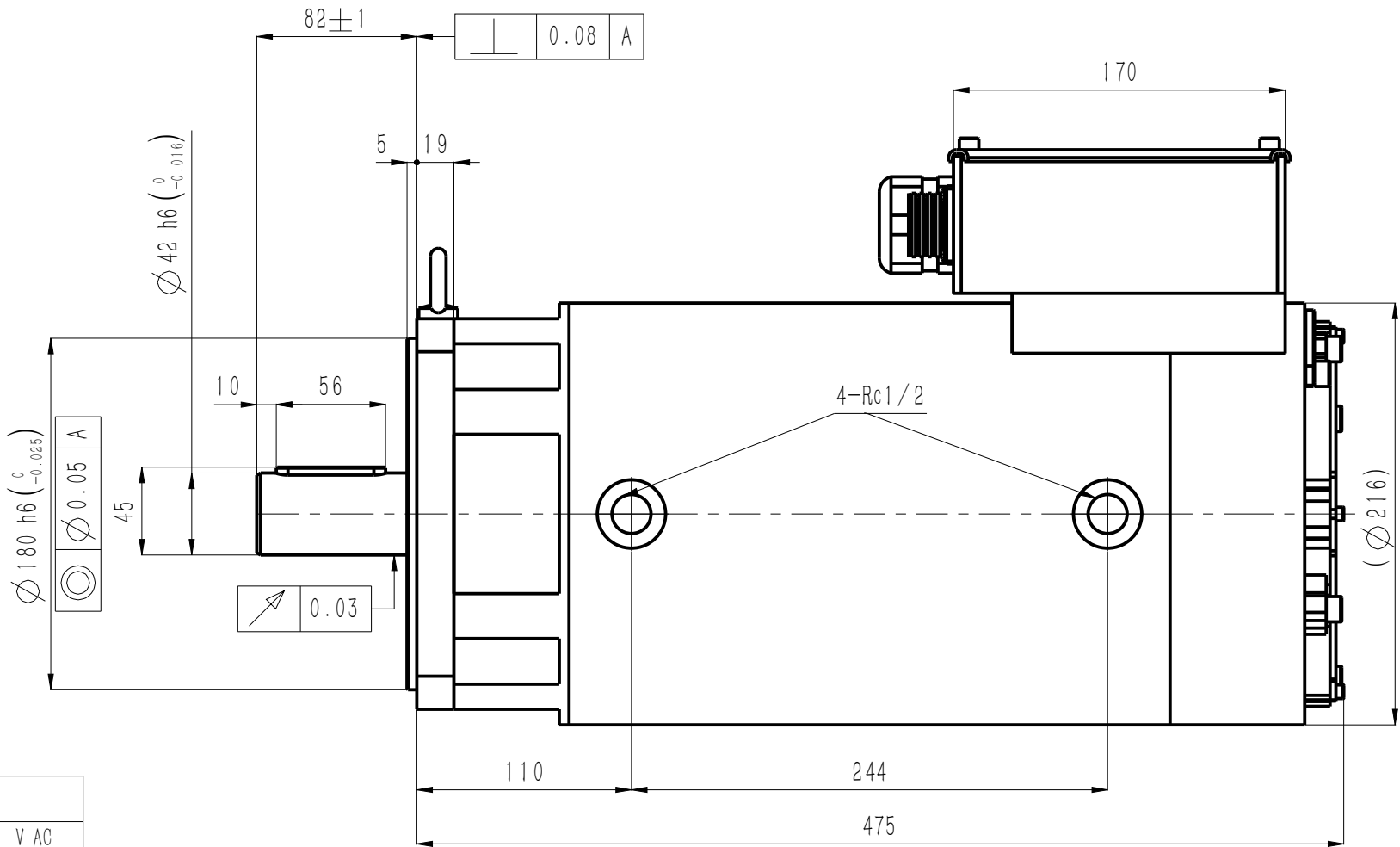
版本 Edition	变更内容 Description of the change



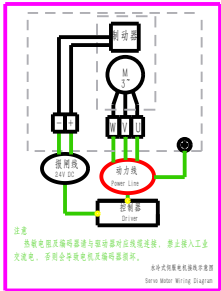
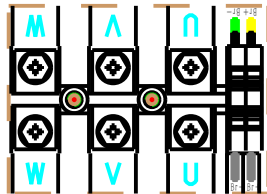
标配：A型圆头普通平键  
A12X8X56(GB/T1096)

抱闸参数 Brake parameters		
额定电压 Rated voltage	24	V DC
额定功率 Rated power	55	W
电阻(20℃) Resistance	10.5±7%	Ω
额定扭矩 Rated torque	≥150	N·m
释放电压 Release voltage	≥1.2	V
吸引电压 Pickup voltage	≤18	V
吸合时间 Pickup time	≤350	ms
释放时间 Release time	≤80	ms
回转间隙 Rotational Clearance	≤1° (20%额定扭矩) (20%Rated torque)	

电机技术参数 Motor parameters		
额定电压 Rated voltage	380	V AC
额定功率 Rated power	22.6	kW
额定扭矩 Rated torque	144	N·m
额定电流 Rated current	41.8	Arms
峰值扭矩(750rpm) Peak torque	374	N·m
峰值电流(750rpm) Peak current	92.9	Arms
峰值扭矩(1500rpm) Peak torque	245	N·m
峰值电流(1500rpm) Peak current	72.1	Arms
峰值扭矩(2500rpm) Peak torque	85	N·m
峰值电流(2500rpm) Peak current	71.8	Arms
额定转速 Rated speed	1500	rpm
峰值转速 Maximum speed	2500	rpm
扭矩系数 Torque constant	3.44	N·m/Arms
反电势常数 Back EMF constant	272	V/krpm
线电阻 line resistance	0.49	Ω
线电感 line inductance	12.46	mH
转动惯量 Moment of inertia	168±10%	kg·cm <sup>2</sup>
轴向允许载荷 Axial allowable load	/	N
径向允许载荷 Radial allowable load	/	N
极对数 Number of pole pairs	4	对

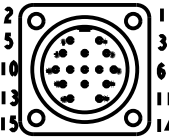


引线定义  
Wiring definition



信号航插规格  
Encoder connector

YD28J15Z




编码器规格  
Connector specifications

23位多圈光编  
23-bit  
optical encoder

12位旋变  
12-bit  
Resolver encoder

引线定义  
Wiring definition

1	2	3	4	5	6	7	8	9
PE (屏蔽)	SD+ (蓝)	SD- (黄)	+5V (红)	0V (黑)	BAT+ (棕)	BAT- (白)	KTY84-130+ (黄)	KTY84-130- (绿)
PE (屏蔽)	Ref+ (红白)	Ref- (黄白)	Cos- (黑)	Cos+ (红)	Sin+ (黄)	Sin- (蓝)	KTY84-130+ (黄)	KTY84-130- (绿)

SN	料号 P/N	整机型号 Model and Specification		编码器 Encoder	
	11101-02127	IMS20B-20M23D15C-4-P94Y-A		23位多圈光编	
				深圳市英威腾电气股份有限公司 Shenzhen INVT Electric Co., Ltd.	
A	新归档	/	26-3-7	名 称	电机外形图 Motor outline dimension drawing
版 本	更改方式	更改人	日期		
设 计	/			料 号	/
校 核	/				
工 艺	/			图 号	投影标识 
审 核	/				
标准化	/			重 量	比 例 1 : 1
批 准	/				
				第 1 页 共 1 页	